

## 彰化縣政府 函

地址：50001彰化市中山路2段416號  
承辦人：陳冠伶  
電話：04-7531877  
電子信箱：vivi72@email.chcg.gov.tw

受文者：彰化縣立竹塘國民中學

發文日期：中華民國110年7月2日  
發文字號：府教學字第1100232838號  
速別：普通件  
密等及解密條件或保密期限：  
附件：國中小分區增能與宣導研習實施計畫(共1個電子檔)(0232838A00\_ATTCH2.pdf)

主旨：函轉國立臺灣師範大學心理與教育測驗研究發展中心辦理  
110學年度「十二年國教課綱國民中小學標準本位評量計  
畫」國中小分區增能與宣導研習，請貴校鼓勵教師報名，  
並本權責惠予與會教師公假及協助課務調整，請查照。

說明：

- 一、依據國立臺灣師範大學110年7月1日師大心測中字第  
1101016221號函辦理。
- 二、該校心理與教育測驗研究發展中心（以下簡稱心測中心）  
受教育部國民及學前教育署委託辦理「十二年國教課綱國  
民中小學標準本位評量計畫」（以下簡稱本計畫），為使  
本計畫之研究成果有效落實於教學現場，爰訂於本（110）  
年8月6日至16日期間辦理旨揭研習。因受嚴重特殊傳染性  
肺炎（COVID-19）疫情影響，以線上課程方式辦理。
- 三、本次研習實施計畫如附件1，重要訊息如下：
  - （一）日期：110年8月6日、9日、13日及16日。
  - （二）對象：一般現場教師。
  - （三）報名方式：請至全國教師在職進修網報名（網址：

教務處 收文:110/07/02



1100002476

有附件

https://www1.inservice.edu.tw/index2-3.aspx)，開放報名時間自110年7月5日至各場次辦理日前七個工作天止；取消報名時間截止至各場次辦理日前七個工作天。

(四)地點：以Google Meet辦理線上課程。

(五)研習時數：依領域/科目分為四個場次，各場次研習時數為3小時，該中心依實際出席情況核予研習時數。

(六)其他：本研習行前通知(含線上課程連結)及其他相關訊息，將於各場次前七個工作天以電子郵件寄送。

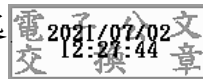
四、各場次相關問題請洽該校心測中心承辦人員：

(一)國中—蘇逸娟小姐：02-23620770#233，yichsu@rcpet.ntnu.edu.tw。

(二)國小—王雅鈴小姐：02-23620770#231，sakuracat2469@rcpet.ntnu.edu.tw。

正本：本縣各國民小學、本縣各國民中學、本縣各縣立高中(國中部)

副本：國立臺灣師範大學(心測中心)、本府教育處



本案依分層負責規定授權主管處長決行